

# Экономические аспекты и качество кадровой политики в АПК

Чекмарев Олег Петрович

— д.э.н., доц., зав. каф. экономической теории  
СПбГАУ

<http://motivtrud.ru>

# Структура и динамика студенческого контингента в РФ (Росстат)

Годы	Число вузов	Студ-ов всего, тыс.чел.	очных	очно-заочных (вечерних)	заочных	экстернат	Студ. на 10 000 чел. нас.
1914	72	86,5	86,5	-	-	-	10
1917	150	149	149	-	-	-	16
1940/41	481	478,1	335,1	15	128	-	43
1990/91	514	2824,5	1647,7	284,5	892,3	-	190
1995/96	762	2790,7	1752,6	174,8	855,8	7,5	188
2000/01	965	4741,4	2625,2	302,2	1761,8	52,2	324
2005/06	1068	7064,6	3508,0	371,2	3032,0	153,4	493
2010/11	1115	7049,8	3073,7	304,7	3557,2	114,1	493
2011/12	1080	6490,0	2847,7	263,4	3289,7	89,2	454
2012/13	1046	6073,9	2721,0	229,6	3053,3	70,0	...



# Структура и динамика студентов в гос. и негос. вузах в РФ (Росстат)

Годы	Число вузов	Студ-ов всего, тыс.чел.	<b>очных</b>	очно-заочных (вечерних)	<b>заочных</b>	экстернат	Студ. на 10 000 чел. нас.
<b>Государственные вузы</b>							
2000/01	607	4270,8	2441,9	258,6	1518,8	51,5	292
2012/13	609	5143,8	2589,0	179,2	2320,3	55,3	381 <sup>2012</sup>
<b>Негосударственные вузы</b>							
2000/01	358	470,6	186,6	43,6	243,0	0,7	32
2012/13	437	930,1	132	50,4	733	14,7	72 <sup>2012</sup>

# Нагрузка на одного ППС в вузах РФ (Росстат)

Годы	Студ-ов всего, тыс.чел.	в т.ч. очных	ППС тыс. чел	студ. на одного ППС	Докт оров	Кандида тов
1990/91	2824,5	1647,7	219,7	12,89	13,7	115,2
2012/13	6012,9*	2721	271,1 348,2 *	22,17 17,2 *	41,1	168,5
Прирост, %	113	65	23(58)	72(33)	200	46

\*при расчете исходя из состояния на 2011/12 уч. год



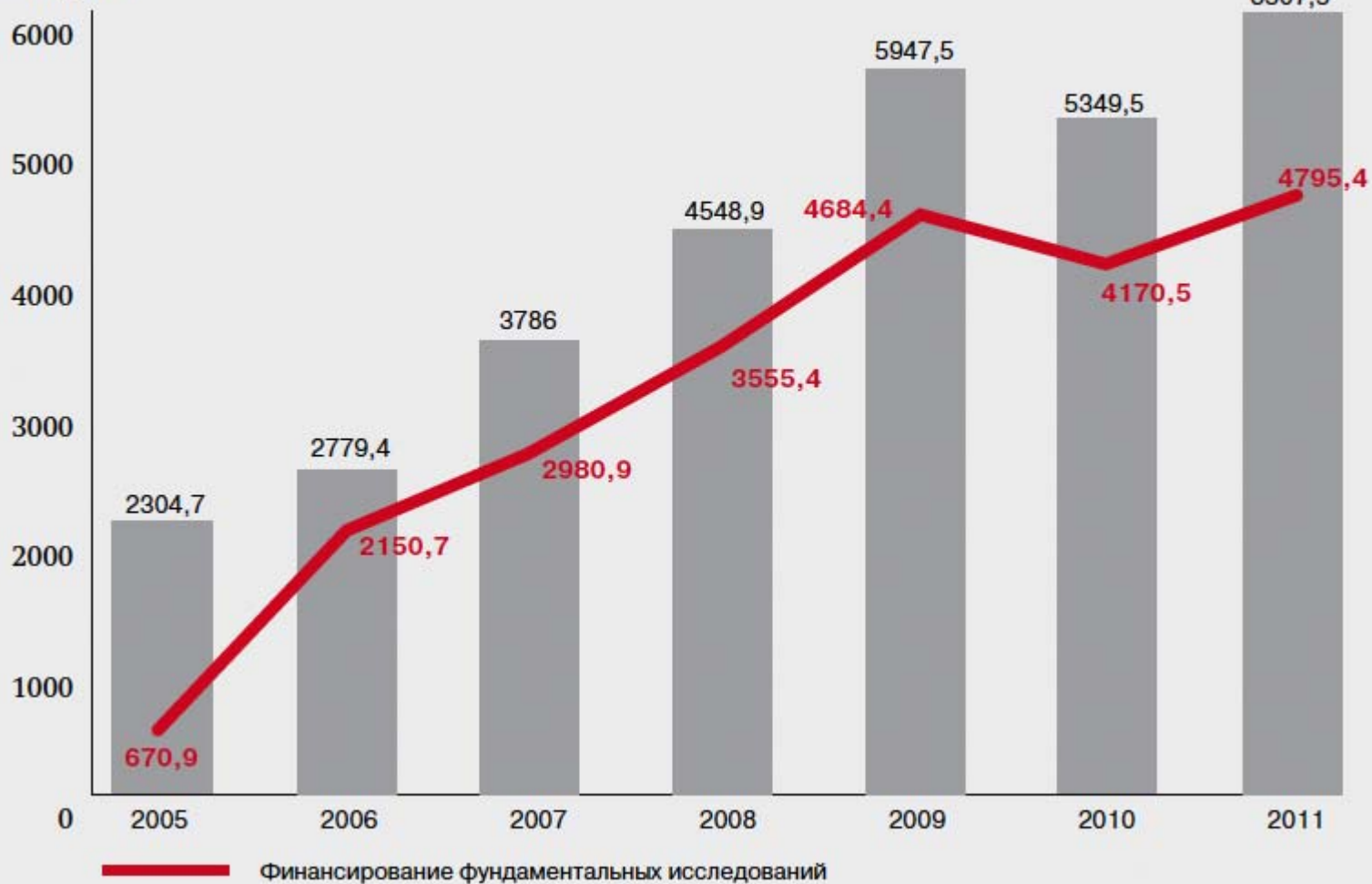
# Результаты ЕГЭ (Росстат)

Показатель	2009	<b>2010</b>	2011	<b>2012</b>	2013	
Ср. балл: по математике	43,6	43,7	47,5	44,6	48,7	
по русскому языку	55,3	58,0	60,1	61,1	63,4	
Минимальный балл ЕГЭ для поступления в вуз						
Математика	-	-	24	24	24	
Русский язык	-	-	36	36	36	

# Финансирование науки в вузах (Росстат)

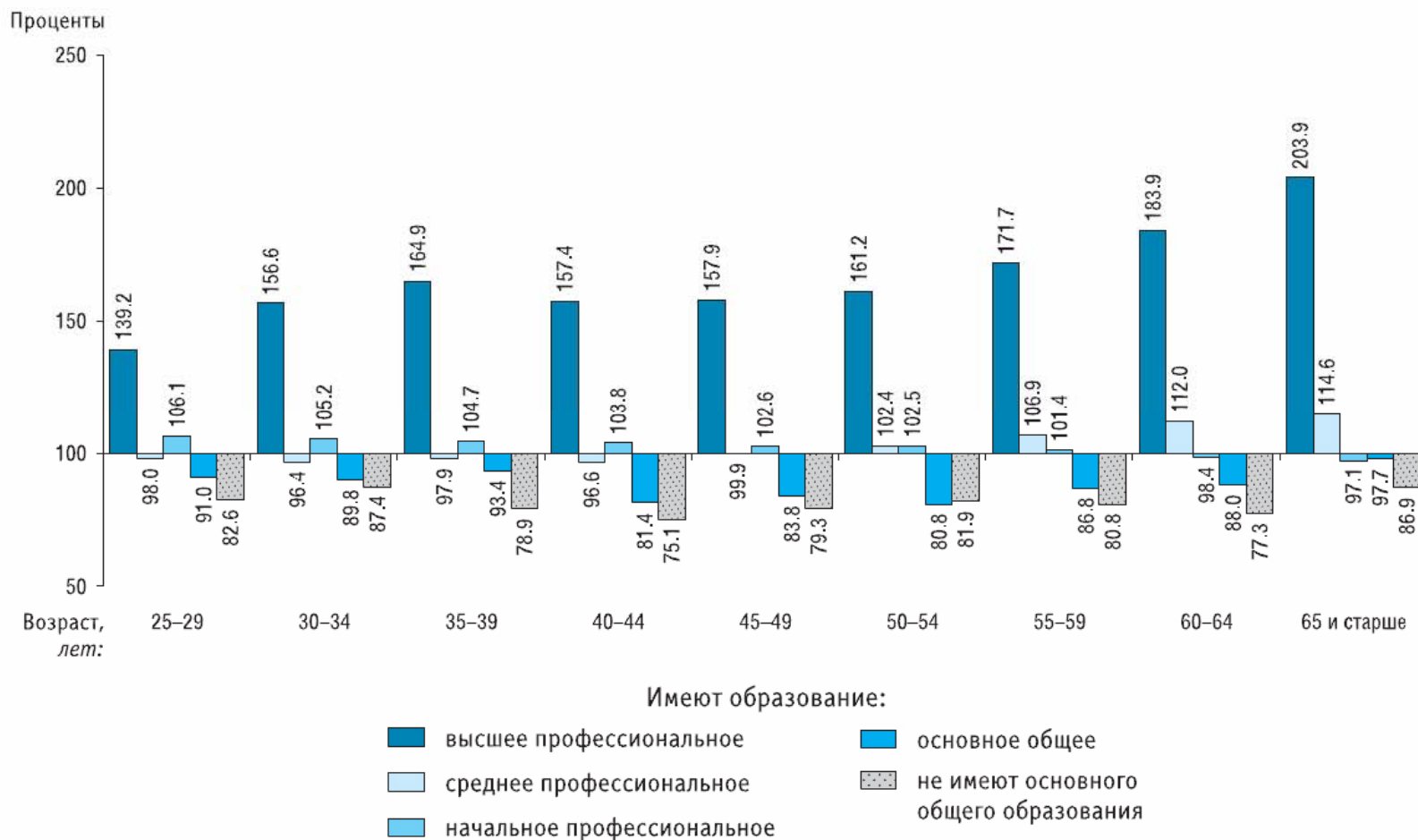
ФИНАНСИРОВАНИЕ НАУКИ В УЧРЕЖДЕНИЯХ ВЫСШЕГО ПРОФЕССИОНАЛЬНОГО ОБРАЗОВАНИЯ

млн рублей



# Окупаемость вложений в высшее образование и опыт работы (ВШЭ, 2011)

2.14. СООТНОШЕНИЕ СРЕДНЕЙ ЗАРАБОТНОЙ ПЛАТЫ РАБОТНИКОВ ПО УРОВНЮ ОБРАЗОВАНИЯ И ВОЗРАСТНЫМ ГРУППАМ: 2011\*  
(заработная плата работников со средним (полным) общим образованием = 100%)

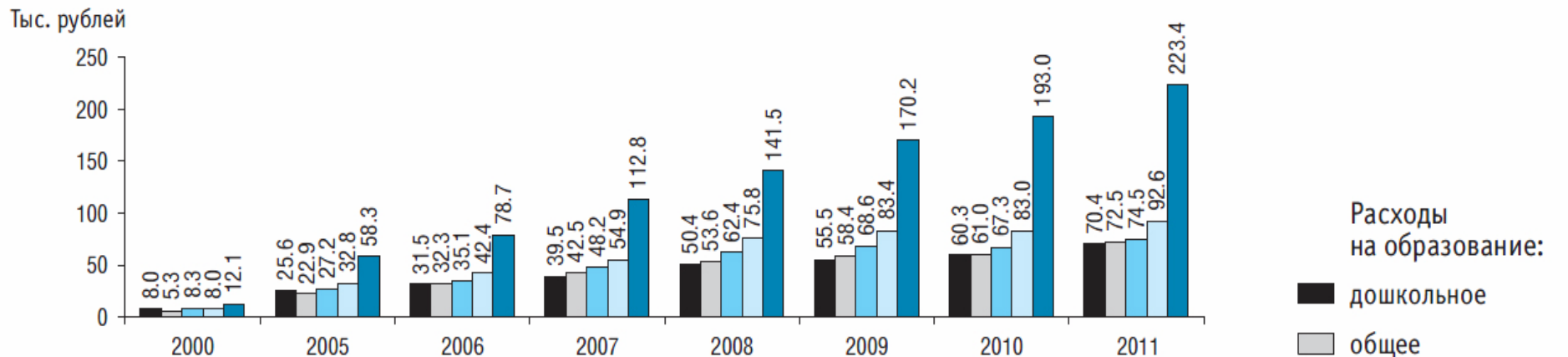


\* По данным выборочного обследования заработной платы работников организаций за октябрь (без учета единовременных выплат).

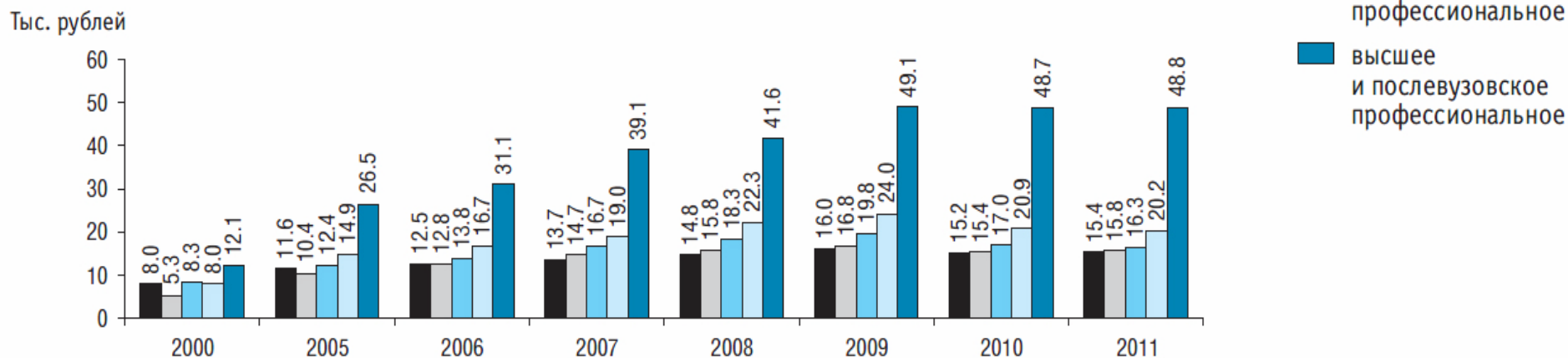


# Гос. расходы на образование в расчете на одного обучающегося (ВШЭ, 2011)

В фактических ценах



В постоянных ценах 2000 г.



© Чекмарев О.П., 2013  
 В Европе издержки по обучению студента составляют \$10-15 тыс., а в США-- \$30 тыс



# Тенденция роста платного образования

- Сохраняется тенденция роста доли принятых на обучение в образовательные учреждения высшего профессионального образования с **полным возмещением стоимости обучения**:
  - в 2011г. она составила 57,7%,
  - в 2012г. - 60,0%.



# Предложения

- 1. Постепенно повышать устанавливаемый государством минимальный балл ЕГЭ для поступления в вуз до уровня 50-60 баллов из 100 возможных, что позволит отсекать от учебы в вузах лиц, не обладающих базовыми компетенциями для усвоения учебного материала высшей школы.
- 2. Поэтапно отказываться от получения базового высшего образования в заочной форме, обеспечивая при этом жесткие гарантии сохранения рабочих мест за лицами, поступившими в высшие учебные заведения на очную форму и имеющими на момент этого поступления постоянную работу.
- 3. Увеличить долю студентов, чье обучение финансируется за счет государства или бизнеса до 80-90% от контингента обучающихся по программам высшего образования.



# Предложения

- 4. Добиться исполнения указов президента РФ о повышении средней заработной платы профессорско-преподавательского состава (ППС) вузов до 2-х средних размеров оплаты труда по региону.
- 5. На переходный период, до появления явного запроса бизнеса в долгосрочном сотрудничестве с вузами в деле подготовки кадров, изменить акценты в оценке эффективности работы ППС с систем, учитывающих количественные результаты работы на единицу ППС (объемы аудиторной нагрузки, количество студентов, приходящихся на одного преподавателя), сохраняя их на уровне 1990 года, на системы, оценивающие уровень компетенций и востребованности выпускников, результативности и качества научной и учебно-методической работы ППС.



# ***СПАСИБО ЗА ВНИМАНИЕ!***

## **КОНТАКТНАЯ ИНФОРМАЦИЯ**

**Чекмарев Олег Петрович**

**E-mail: [oleg1412@mail.ru](mailto:oleg1412@mail.ru)**

**Информационно-консалтинговый сайт  
«Мотивация труда и личные издержки»:**

**<http://motivtrud.ru>**

**Консалтинговый центр СПбГАУ**

**[spbgauekt@mail.ru](mailto:spbgauekt@mail.ru)**

© Чекмарев О.П., 2013